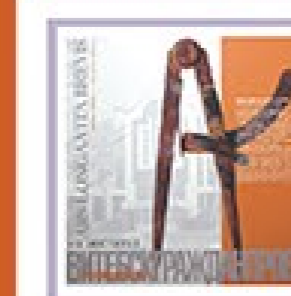


АЛЬБОМ

**Архитектурно-планировочная концепция объекта строительства
“Детский сад на 200 мест в 9-м микрорайоне г.Новополоцка”**



НОВОПОЛОЦКИЙ ФИЛИАЛ
Областное государственное проектное предприятие
"Институт ВИТЕБСКГРАЖДАНПРОЕКТ"

Архитектурно-планировочная концепция объекта строительства "Детский сад на 200 мест в 9-м микрорайоне г.Новополоцк"



Ведомость зданий и сооружений

1. Детский сад
2. Теневой навес
3. Существующие жилые дома
4. Перспективная общеобразовательная школа

Экспликация площадок

1. Игровая площадка
2. Площадка для обучения детей правилам дорожного движения
3. Общая физкультурная площадка для детей ясельного возраста
4. Общая физкультурная площадка для детей дошкольного возраста
5. Хозяйственная площадка
6. Установка для сушки белья
7. Площадка для мусорных контейнеров
8. Площадка для хранения колясок, санок



Архитектурно-планировочная концепция объекта строительства "Детский сад на 200 мест в 9-м микрорайоне г.Новополоцка"

План 1 этажа



Экспликация помещений первого этажа

1. Тамбур 4.90 кв.м	15. Тамбур 1.90 кв.м	28. Ресурсный центр 6.00 кв.м	44. Ресурсный центр 6.00 кв.м	отходов 7.50 кв.м	74. Кладовая грязного белья с местом для разборки и сортировки 14.60 кв.м	82. Узел управления бассейном 6.00 кв.м
2. Лестничная клетка 13.40 кв.м	16. Кабинет физиотерапевтический 19.20 кв.м	29. Туалетная 12.60 кв.м	45. Туалетная 16.30 кв.м	60. Комната персонала 10.80 кв.м	75. Кладовая чистого белья 10.10 кв.м	83. Инвентарная 6.00 кв.м
3. Вестибюль 44.70 кв.м	17. Процедурный кабинет 11.50 кв.м	30. Приемная 12.40 кв.м	46. Приемная 17.90 кв.м	61. Душевая 1.70 кв.м	76. Электрощитовая 7.20 кв.м	84. Раздевальная с местом для сушки волос 11.70 кв.м
4. Помещение персонала 13.00 кв.м	18. Кабинет для обработки прокладок 2.90 кв.м	31. Буфетная 4.00 кв.м	47. Буфетная 4.00 кв.м	62. Уборная 3.10 кв.м	77. Зал бассейна с ванной 63.90 кв.м	85. Душевая 6.50 кв.м
4* Санузел для уборочного инвентаря 3.00 кв.м	19. Место для обработки прокладок 2.90 кв.м	32. Коридор 11.60 кв.м	48. Коридор 5.60 кв.м	63. Кладовая сухих продуктов 6.30 кв.м	78. Место для разминки, зал «сухого плавания» 34.70 кв.м	86. Уборная 2.40 кв.м
5. Санузел для ФОЛ 5.80 кв.м	20. Коридор 20.60 кв.м	33. Коридор 11.60 кв.м	49. Коридор 8.00 кв.м	64. Кладовая овощей (первичная обработка) 8.50 кв.м	79. Лаборатория анализа воды, комната медсестры 18.00 кв.м	87. Раздевальная с местом для сушки волос 11.80 кв.м
6. Санузел для детей 7.00 кв.м	21. Туалет с местом приготовления дезрастворов 3.90 кв.м	34. Зона отдыха 39.30 кв.м	50. Зона отдыха 40.50 кв.м	65. Овощной цех 8.00 кв.м	80. Комната уборочного инвентаря 5.10 кв.м	88. Душевая 6.50 кв.м
7. Коридор -холл 114.50 кв.м	22. Медкомната 12.30 кв.м	35. Группа 40.00 кв.м	51. Групповая 41.60 кв.м	66. Заготовочный цех 9.50 кв.м	81. Комната тренера с санузлом и душем 12.60 кв.м	89. Уборная 2.40 кв.м
8. Лестничная клетка 13.40 кв.м	23. Палата 4.00 кв.м	36. Ресурсный центр 6.00 кв.м	52. Ресурсный центр 6.00 кв.м	67. Коридор 4.40 кв.м		90. Коридор 28.50 кв.м
9. Тамбур 7.00 кв.м	24. Палата 6.00 кв.м	37. Туалетная 16.30 кв.м	53. Туалетная 15.20 кв.м	68. Кухня с раздаточной 25.80 кв.м		91. Коридор 19.40 кв.м
10. Лестничная клетка 16.60 кв.м	25. Приемная 9.00 кв.м	38. Приемная 17.90 кв.м	54. Приемная 17.00 кв.м	69. Коридор 11.40 кв.м		Итого на этаж: 1367.90 кв.м
11. Тамбур 4.10 кв.м	26. Зона отдыха 25.60 кв.м	39. Буфетная 4.00 кв.м	55. Буфетная 4.10 кв.м	70. Моечная кухонной посуды 7.30 кв.м		
12. Лестничная клетка 16.60 кв.м	27. Групповая 25.60 кв.м	40. Коридор 5.80 кв.м	56. Коридор 12.60 кв.м	70* Лифтовые холлы 4.50 кв.м		
13. Тамбур 7.00 кв.м		41. Коридор 8.00 кв.м	57. Тамбур 3.40 кв.м			
14. Санузел 3.20 кв.м		42. Зона отдыха 39.30 кв.м	58. Коридор 26.00 кв.м	Пищеблок		
14*. Санузел 3.20 кв.м		43. Групповая 40.00 кв.м	59. Место для хранения пищевых	Постирочная		
Медицинский блок				71. Тамбур 2.50 кв.м		
				72. Коридор 23.20 кв.м		
				73. Постирочная 15.44 кв.м		



НОВОПОЛОЦКИЙ ФИЛИАЛ
Областное государственное проектное предприятие
"Институт ВИТЕБСКГРАЖДАНПРОЕКТ"

Архитектурно-планировочная концепция объекта строительства "Детский сад на 200 мест в 9-м микрорайоне г.Новополоцка"

План 2 этажа



68010
Экспликация помещений второго этажа

- 1. Лестничная клетка 20.80 кв.м
- 2. Коридор холл 148.00 кв.м
- 3. Лестничная клетка 20.80 кв.м
- 4. Лестничная клетка 16.60 кв.м
- 5. Лестничная клетка 16.60 кв.м

Группа с ослабленным здоровьем на 12 человек

- 6. Зона отдыха 31.40 кв.м
- 7. Групповая 31.40 кв.м
- 8. Ресурсный центр 7.50 кв.м
- 9. Туалетная 13.30 кв.м
- 10. Приемная 14.50 кв.м
- 11. Буфетная 4.90 кв.м
- 12. Коридор 15.50 кв.м
- 13. Коридор 15.50 кв.м
- 13* Техническое помещение 5.30 кв.м

Группа с ослабленным здоровьем на 12 человек

- 14. Зона отдыха 31.40 кв.м
- 15. Групповая 31.40 кв.м
- 16. Ресурсный центр 7.50 кв.м
- 17. Туалетная 13.30 кв.м
- 18. Приемная 14.50 кв.м
- 19. Буфетная 4.90 кв.м
- 20. Коридор 15.50 кв.м
- 21. Коридор 15.60 кв.м
- 21* Техническое помещение 5.30 кв.м
- Группа дошкольников на 20 человек
- 22. Зона отдыха 45.90 кв.м
- 23. Групповая 45.00 кв.м
- 24. Ресурсный центр 7.50 кв.м
- 25. Туалетная 17.40 кв.м

25* Санузел для воспитателей 2.60 кв.м

- 26. Приемная 17.90 кв.м
- 27. Буфетная 4.00 кв.м
- Группа дошкольников на 20 человек
- 28. Зона отдыха 42.00 кв.м
- 29. Групповая 44.60 кв.м
- 30. Ресурсный центр 5.00 кв.м
- 31. Туалетная 15.50 кв.м
- 32. Приемная 16.80 кв.м
- 33. Буфетная 4.50 кв.м
- 34. Коридор 12.60 кв.м

Служебно-бытовые помещения

- 35. Санузел персонала 8.90 кв.м
- 36. Комната личной гигиены 7.60 кв.м
- 37. Лифтовые холлы 6.80 кв.м

38. Комната заведующей 24.40 кв.м

- 39. Комната завхоза 9.40 кв.м
- 40. Методический кабинет 17.50 кв.м
- 41. Помещение для работы с родителями 15.80 кв.м
- 42. Комната уборочного инвентаря 6.90 кв.м
- 43. Коридор 39.50 кв.м

Физкультурно-оздоровительный блок

- 44. Кладовая инвентаря 6.90 кв.м
- 45. Зал лечебной физкультуры 62.20 кв.м
- 46. Комната инструктора-методиста 7.50 кв.м
- 47. Зал для гимнастических занятий 70.00 кв.м
- Итого на этаж: 1068.30 кв.м



НОВОПОЛОЦКИЙ ФИЛИАЛ
Областное государственное проектное предприятие
"Институт ВИТЕБСКГРАЖДАНПРОЕКТ"

Архитектурно-планировочная концепция объекта строительства "Детский сад на 200 мест в 9-м микрорайоне г.Новополоцка"

План 3 этажа



Экспликация помещений третьего этажа

- 1. Лестничная клетка 20.80 кв.м
- 2.Коридор-холл 148.00 кв.м
- 3.Лестничная клетка 20.80 кв.м
- 4.Лестничная клетка 16.60 кв.м
- 5.Лестничная клетка 16.60 кв.м
- Группа дошкольников на 20 человек
- 6.Зона отдыха 46.70 кв.м
- 7.Групповая 45.00 кв.м
- 8. Ресурсный центр 7.50 кв.м
- 9.Туалетная 17.40 кв.м
- 10.Приемная 17.90 кв.м
- 11.Буфетная 4.00 кв.м
- 12.Санузел для воспитателей 2.60 кв.м

- Группа дошкольников на 20 человек
- 13.Санузел для воспитателей 2.60 кв.м
- 14.Зона отдыха 46.70 кв.м
- 15.Групповая 45.00 кв.м
- 16.Ресурсный центр 7.50 кв.м
- 17.Туалетная 17.40 кв.м
- 18.Приемная 17.90 кв.м
- 19.Буфетная 4.00 кв.м
- Группа дошкольников на 20 человек
- 20.Зона отдыха 46.70 кв.м
- 21.Групповая 45.00 кв.м
- 22.Ресурсный центр 7.50 кв.м
- 23.Туалетная 17.40 кв.м

- 23* Санузел для воспитателей 2.60 кв.м
- 24.Приемная 17.90 кв.м
- 25.Буфетная 4.00 кв.м
- Группа для дошкольников на 20 человек
- 26.Групповая 44.60 кв.м
- 27.Зона отдыха 42.00 кв.м
- 28.Ресурсный центр 5.00 кв.м
- 29.Туалетная 15.50 кв.м
- 30.Приемная 16.80 кв.м
- 31.Буфетная 4.50 кв.м
- 32.Коридор 12.60 кв.м
- Блок эстетического воспитания
- 33.Зал для музыкальных занятий 62.90 кв.м

- 34.Лифтовые холлы 5.80 кв.м
- 35.Инвентарная 7.50 кв.м
- 36.Помещение детского творчества 39.10 кв.м
- 37.Коридор 6.30 кв.м
- 38.Компьютерная 14.30 кв.м
- 39.Комната уборочного инвентаря 6.90 кв.м
- Служебно-бытовые помещения
- 40.Хозяйственная кладовая 10.30 кв.м
- 41.Мастерская по обслуживанию здания 21.10 кв.м
- 42.Мастерская по изготовлению наглядных пособий 18.80 кв.м
- 43.Комната дежурного тех.персонала 18.90 кв.м
- 44.Комната психологической разгрузки 32.00 кв.м

- 45.Коридор 39.50 кв.м
- Итого на этаж: 1070.80 кв.м



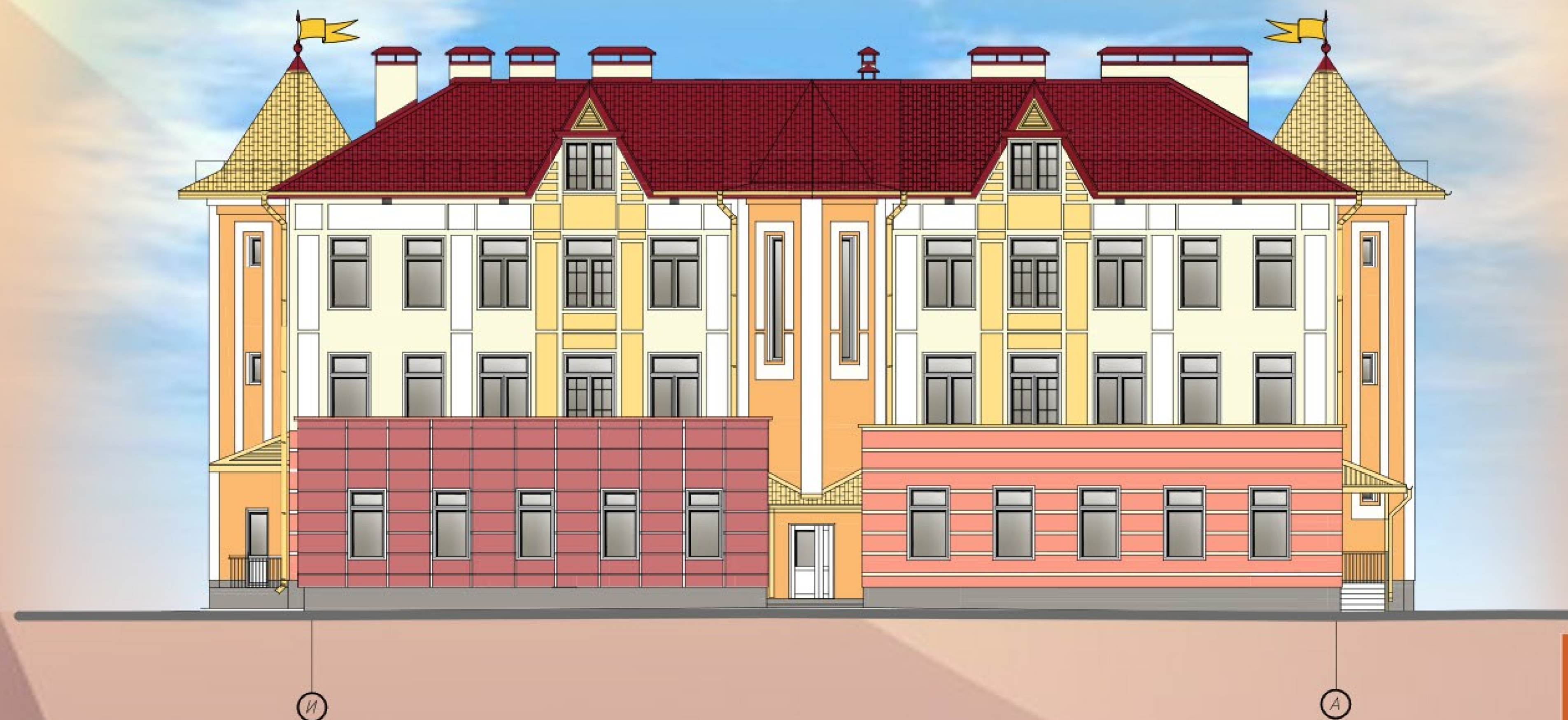
НОВОПОЛОЦКИЙ ФИЛИАЛ
Областное государственное проектное предприятие
"Институт ВИТЕБСКГРАЖДАНПРОЕКТ"

Архитектурно-планировочная концепция объекта строительства "Детский сад на 200 мест в 9-м микрорайоне г.Новополоцка"

Фасад 17-1

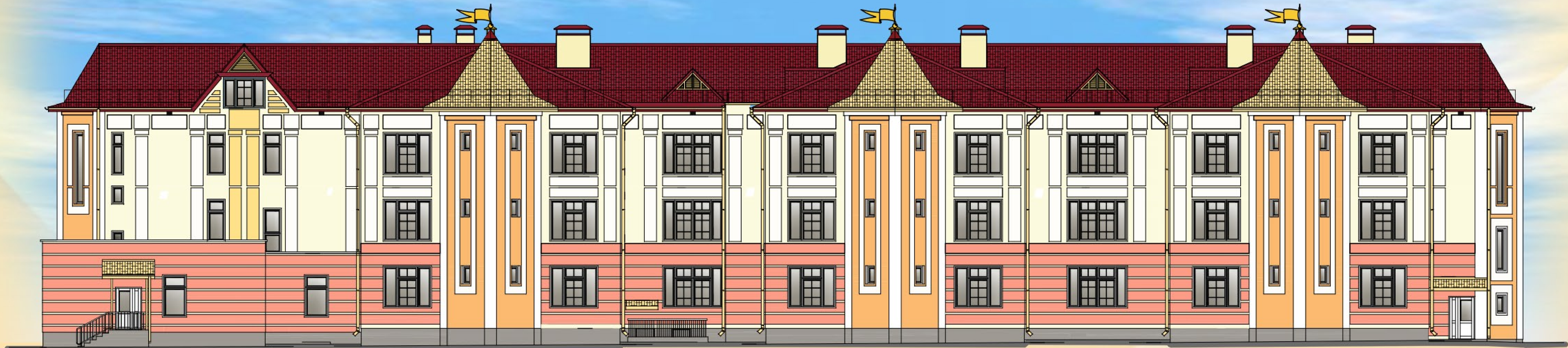


Фасад И-А

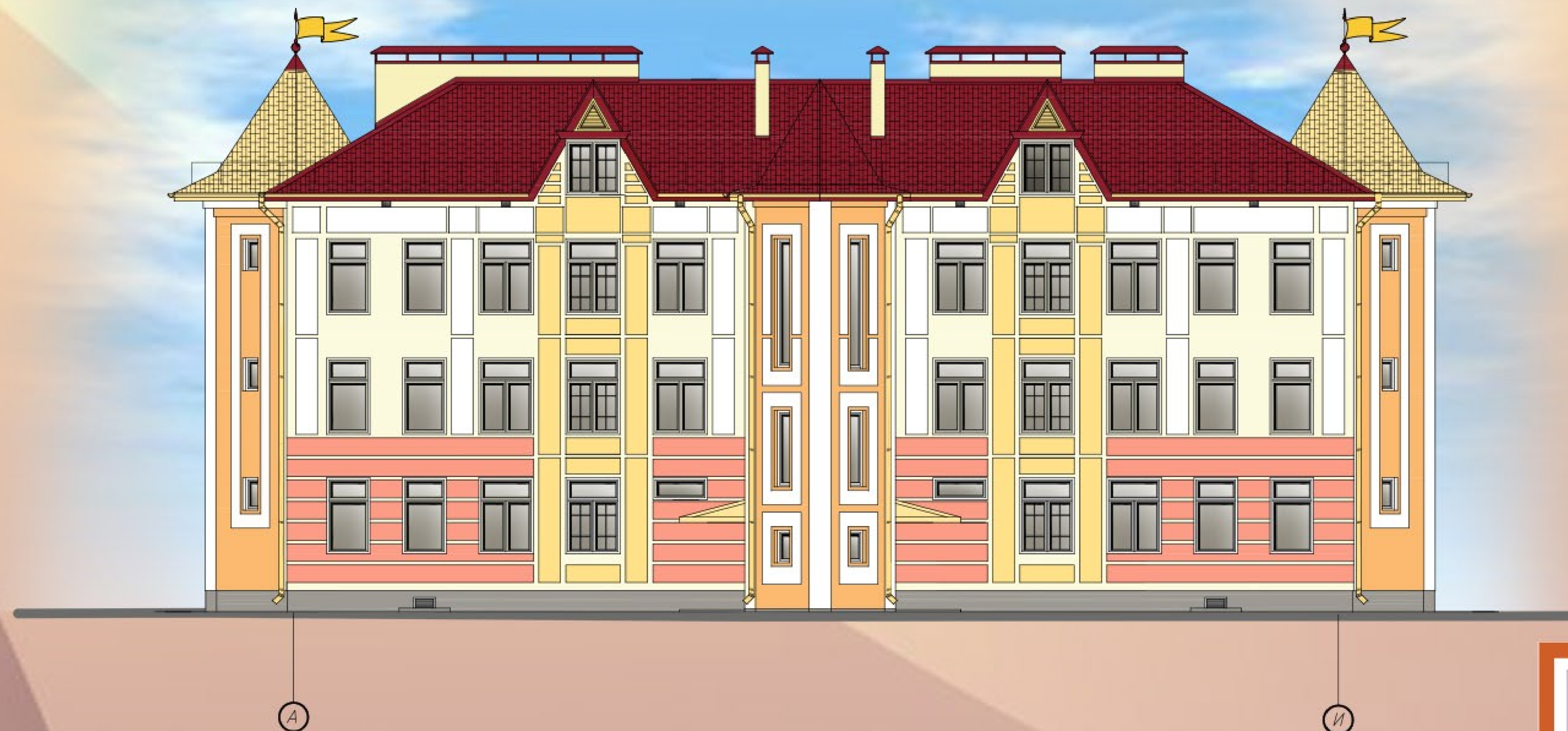


Архитектурно-планировочная концепция объекта строительства "Детский сад на 200 мест в 9-м микрорайоне г.Новополоцка"

Фасад 1-17



Фасад А-И



Технико-экономические показатели

Общая площадь здания – 3930,0 м²

Полезная площадь здания – 3300,5 м²

Расчетная площадь здания - 2598,40 м²

Строительный объем здания - 18487,20 м³, в т.ч.:

- выше ноля - 14950,0 м³;

- ниже ноля - 3537,20 м³

Площадь застройки здания - 1821,00 м²



НОВОПОЛОЦКИЙ ФИЛИАЛ
Областное государственное проектное предприятие
"Институт ВИТЕБСКГРАЖДАНПРОЕКТ"